



**Saint Faustina Outreach**

# HOUSE #1

BÀ NGUYỄN THỊ THỦY, 1967

ẤP BẰNG LĂNG, XÃ TÂN LẬP. TÂN THẠNH, TỈNH LONG AN

Hoàn cảnh rất nghèo, nhà sắp sập, không đất canh tác, không đủ ăn qua ngày. Bà bệnh viêm gan siêu vi B.



# Saint Faustina Outreach















## HOUSE #2

NGUYỄN THỊ THANH NGA, 1980



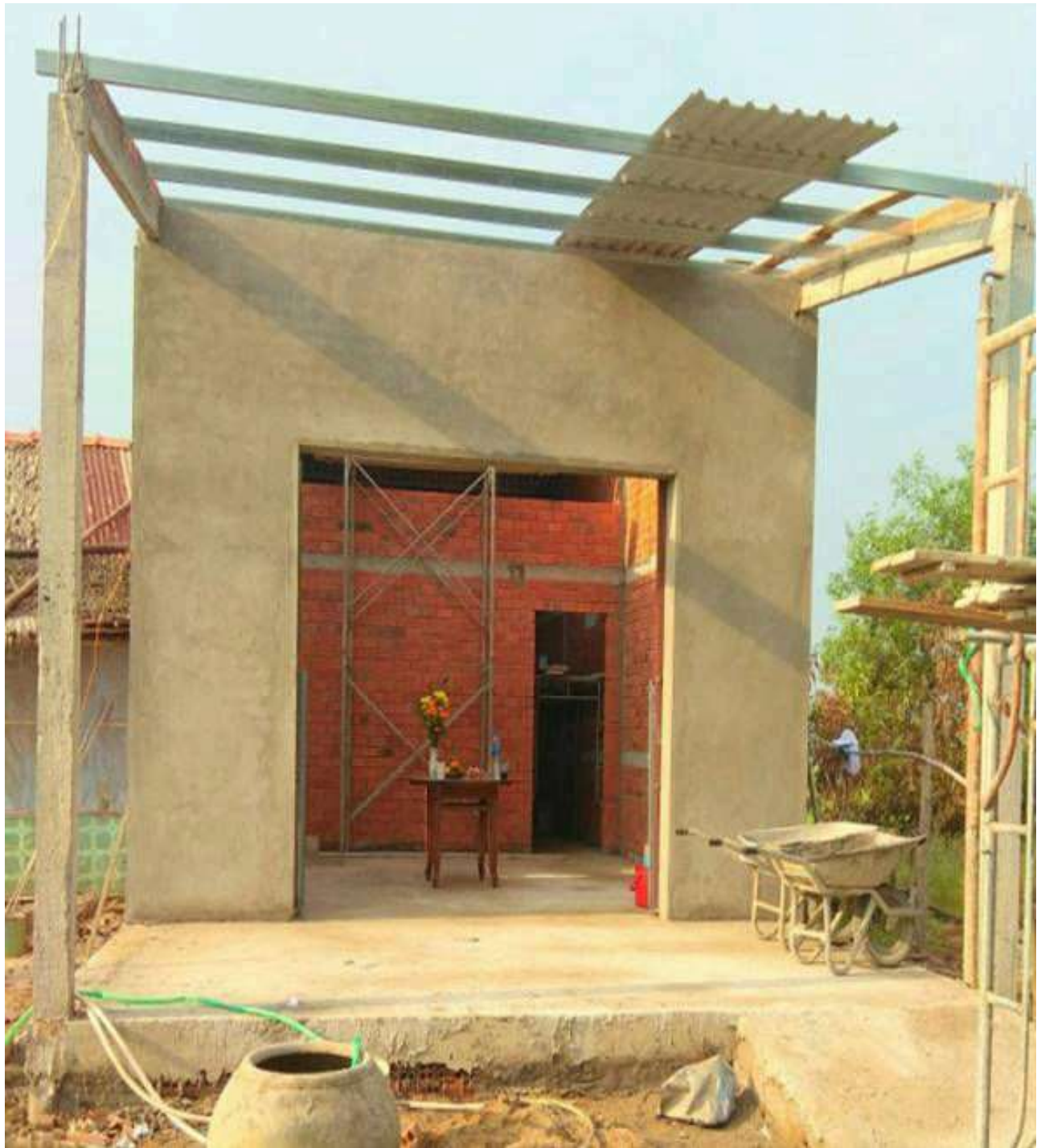
# Saint Faustina Outreach







# Saint Faustina Outreach





**Saint Faustina Outreach**



**NHÀ TÌNH THƯƠNG**  
**HỘI BÁC ÁI FAUSTINA OUTREACH - USA**  
**AC: GIANG VŨ & LINH ĐÔNG**  
*Kính Tặng*











**Saint Faustina Outreach**

# HOUSE #3

NGUYỄN VĂN CƯỜNG, 1981

ẤP KÊNH ĐẠO, XÃ TÂN LẬP, HUYỆN TÂN THẠNH, TỈNH LONG AN  
KHÔNG ĐẤT CANH TÁC, LÀM THUÊ LÀM MƯỜN.



# Saint Faustina Outreach















**NHÀ TÌNH THƯƠNG**

**HỘI BÁC ÁI FAUSTINA OUTREACH - USA**

**ÔNG BÀ: TRẦN VĂN HIỀN**

*Kính Tặng*





**Saint Faustina Outreach**

# HOUSE #4

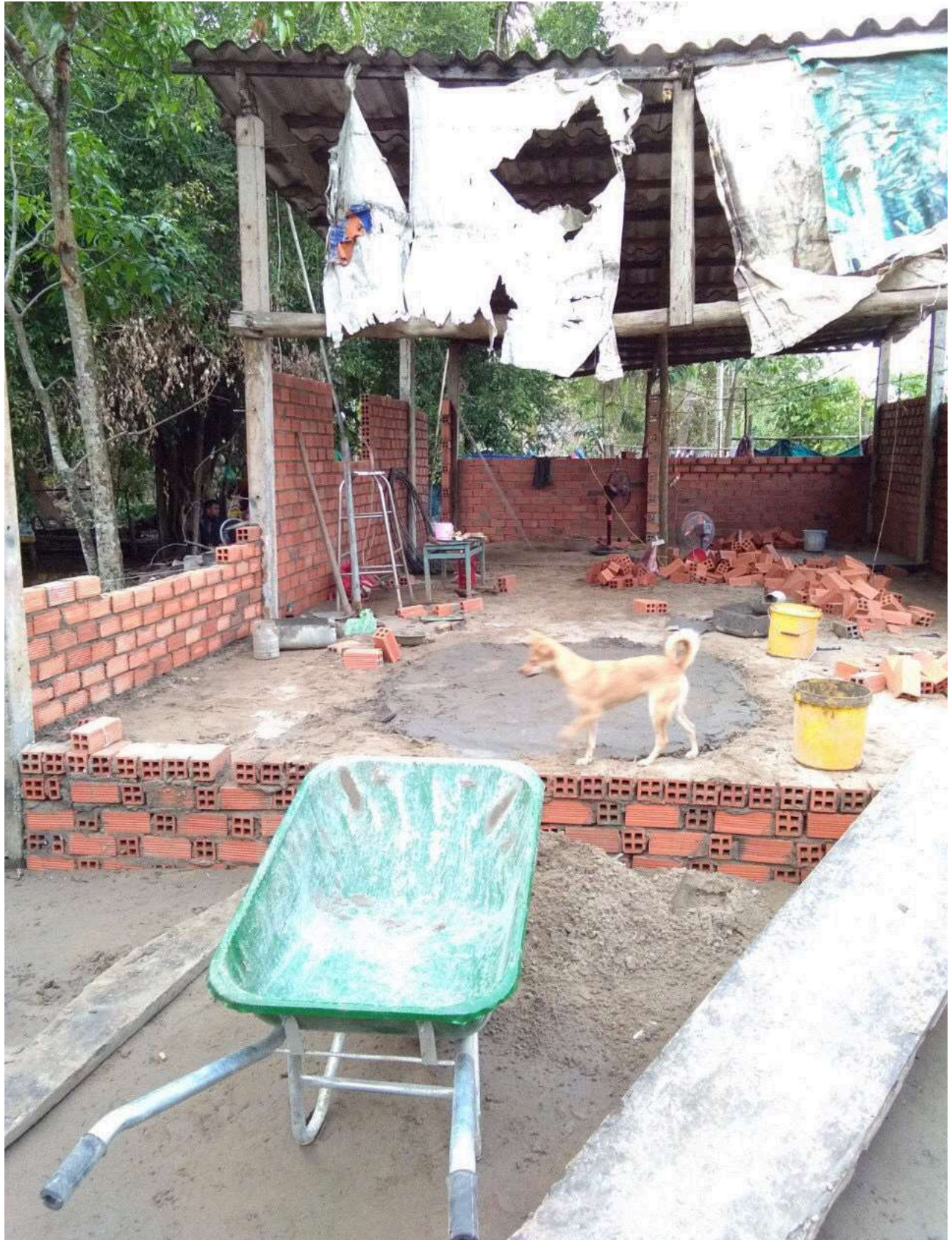
HUỲNH NGỌC KHAI, 1968,  
ẤP 2, XÃ HỢU THẠNH, ĐỨC HÒA, LONG AN  
GIA ĐÌNH RẤT NGHÈO, BỆNH TẬT, NHÀ THƯỜNG XUYÊN NGẬP NƯỚC.



# Saint Faustina Outreach











Shot on OPPO F5 Youth

By LÊ TRUNG HIẾU (MVTG GX ĐỨC HÒA)



Shot on OPPO F5 Youth  
By LÊ TRUNG HIẾU (MVTG GX ĐỨC HÒA)





# Saint Faustina Outreach



Shot on OPPO F5 Youth  
By LÊ TRUNG HIẾU (MVTT GX ĐỨC HÒA)





**Saint Faustina Outreach**

# HOUSE #5

TRẦN THANH TÙNG, 1970

ẤP KÊNH ĐẠO, XÃ TÂN LẬP, TÂN THẠNH, LONG AN.

KHÔNG ĐẤT CANH TÁC, VỢ BỆNH TIM, NHÀ RẤT NGHÈO .









**NHÀ TÌNH THƯƠNG**

**HỘI BÁC ÁI FAUSTINA OUTREACH - USA**

**AC: HIỆP TRẦN & TRANG ĐỖ**

*Kính Tặng*









**Saint Faustina Outreach**

# HOUSE #6

NGUYỄN HÙNG TÂM SINH, 1961

ẤP NGUYỄN BẢO, XÃ NHƠN HÒA LẬP, TÂN THẠNH , LONG AN  
KHÔNG ĐẤT CANH TÁC, THƯƠNG BINH LOẠI 2, VỢ BỆNH THẦN KINH.





# Saint Faustina Outreach







**Saint Faustina Outreach**



**NHÀ TÌNH THƯƠNG**

**HỘI BÁC ÁI FAUSTINA OUTREACH - USA**

**AC: TUYÊN XUÂN NGUYỄN**

*Kính Tặng*









# Saint Faustina Outreach





**Saint Faustina Outreach**

# HOUSE #7

NGUYỄN TẤN PHÁT, 1980  
ẤP BẰNG LẶNG, TÂN LẬP, TÂN THẠNH, LONG AN  
KHÔNG ĐẤT CANH TÁC, LÀM THUÊ LÀM MƯỜN.









# Saint Faustina Outreach









**Saint Faustina Outreach**











**Saint Faustina Outreach**

# HOUSE #8

NGUYỄN VĂN PHÚC, 1979

ẤP BÙI THẮNG, NHƠN HÒA LẤP, TÂN THẠNH, LONG AN

KHÔNG ĐẤT CANH TÁC, LÀM THUÊ LÀM MƯỠN. GIA ĐÌNH RẤT NGHÈO KHỔ.







# Saint Faustina Outreach





**Saint Faustina Outreach**













**Saint Faustina Outreach**

# HOUSE #9

NGUYỄN VĂN LỄ, 1975

ẤP 2, XÃ BẮC HÒA, TÂN THẠNH, LONG AN

KHÔNG ĐẤT CANH TÁC, LÀM THUÊ LÀM MƯƠN, VỢ BỆNH TIỂU ĐƯỜNG.





# Saint Faustina Outreach







# Saint Faustina Outreach





**Saint Faustina Outreach**







**Saint Faustina Outreach**

# HOUSE #10

LÊ MINH QUÂN, 1972

ẤP BÙI THẮNG, NHƠN HÒA LẬP, TÂN THẠNH, LONG AN  
KHÔNG ĐẤT CANH TÁC, LÀM MƯỜN.



# Saint Faustina Outreach











**Saint Faustina Outreach**



**NHÀ TÌNH THƯƠNG**  
**HỘI BÁC ÁI FAUSTINA OUTREACH - USA**  
**ANH CHỊ: HIỀN NGUYỄN**  
*Kinh Tặng*









**Saint Faustina Outreach**

# HOUSE #11

NGUYỄN VĂN SÀNH, 1953

ẤP 2, XÃ BẮC HÒA, TÂN THẠNH, LONG AN.

KHÔNG ĐẤT CANH TÁC, GIÀ YẾU MẤT SỨC LAO ĐỘNG, VỢ BỆNH PHỔI.











# Saint Faustina Outreach







## HOUSE #12

Lê thị Hiếu, 1985 ( khiếm thị)

Ấp Nguyễn Tấn, Nhơn Hòa Lập, Tân Thạnh, Long An

CHỊ BỊ MÙ VÌ BỆNH, PHẢI LANG THANG BÁN VÉ SỐ NUÔI HAI CON, HOÀN CẢNH RẤT THƯƠNG TÂM.







# Saint Faustina Outreach













**Saint Faustina Outreach**

# HOUSE #13

NGUYỄN VĂN ĐỨC, 1978

ẤP 2, XÃ BẮC HÒA, TÂN THẠNH, LONG AN

KHÔNG ĐẤT CANH TÁC, PHẢI ĐI LÀM THUÊ, LÀM MƯỜN, VỢ BỆNH TIM.







# Saint Faustina Outreach





# Saint Faustina Outreach







**Saint Faustina Outreach**





# Saint Faustina Outreach







**Saint Faustina Outreach**

# HOUSE #14

LÊ VĂN NHUẬN, 1975  
KHU VỰC 1, THỊ TRẤN ĐỨC HÒA, LONG AN  
PHỤ HỒ, NHÀ NGHÈO, BỆNH, KHÔNG ĐỦ NUÔI CON ĂN HỌC.

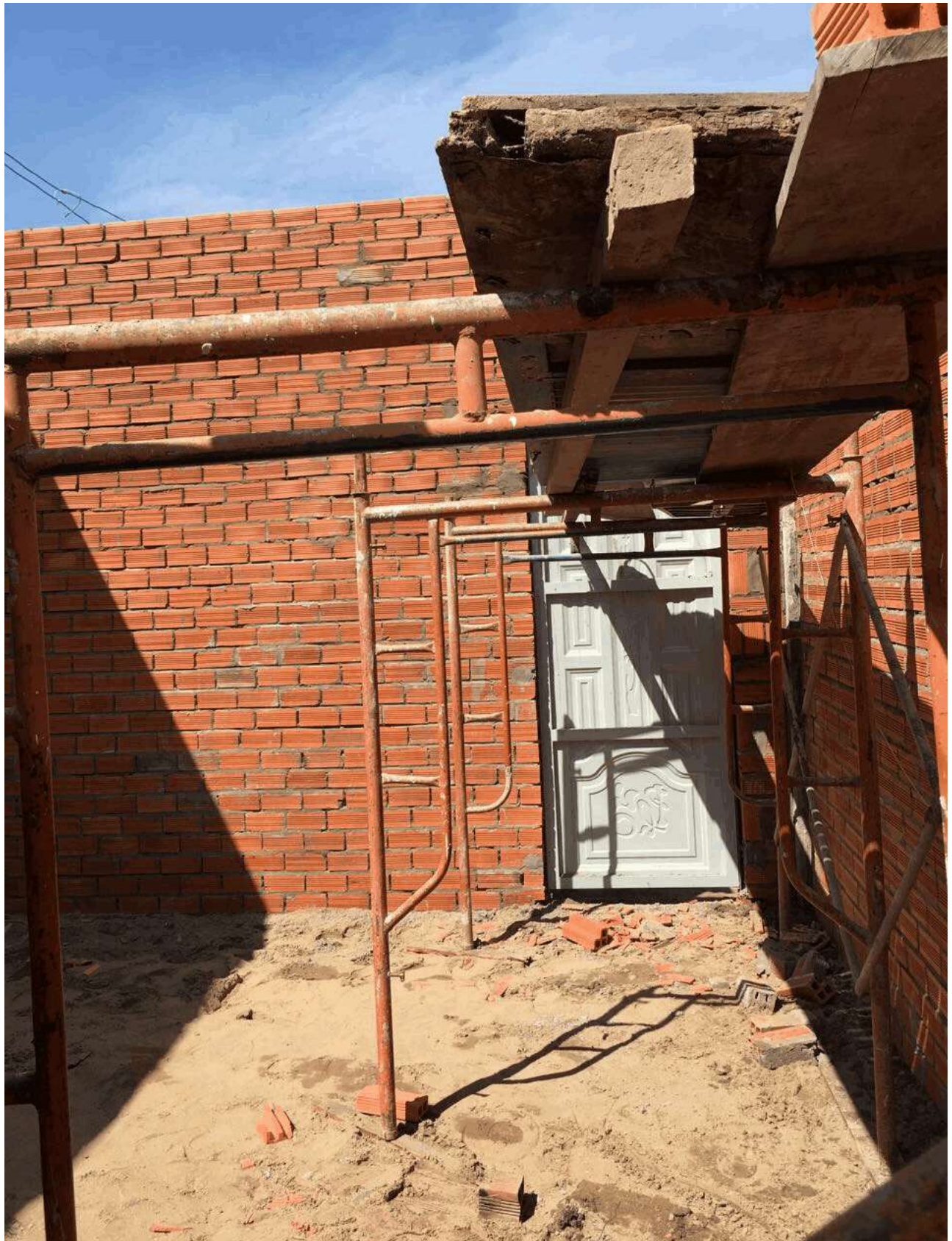




# Saint Faustina Outreach









# Saint Faustina Outreach







Saint Faustina Outreach









**Saint Faustina Outreach**

# HOUSE #15

Bà Maria Trương Thị Hảo, 83 tuổi. Hiện cư ngụ tại Giáo Xứ Đồng Tiến, Giáo Phận Bà Rịa.

Bà có 2 người con trai bị tâm thần sống chung với bà. Bà không có đất, không có nhà, sống trong một túp lều trên phần đất người khác. Gia đình bà rất khó khăn, giáo xứ phải cấp gạo hàng tháng và thuốc uống cho bà.





# Saint Faustina Outreach









**Saint Faustina Outreach**







# Saint Faustina Outreach







**Saint Faustina Outreach**







# HOUSE #16

Gia đình vô gia cư:

Lê văn Cường và Võ thị Thu Thủy . Con 8 tuổi và 5 tuổi. Đốt than kiếm sống qua ngày, không ổn định. Không nhà cửa.

Địa chỉ: Làng Có, Giang Bắc, Đak Pơ, GIA LAI.







# Saint Faustina Outreach







# Saint Faustina Outreach





# Saint Faustina Outreach















# Saint Faustina Outreach





# Saint Faustina Outreach







**Saint Faustina Outreach**

# HOUSE #17

Chồng Nguyễn Văn Bê, Vợ Nguyễn Thị Ngọc Lành và 3 con còn đi học.

Chị làm thuê, chồng bị bệnh không lao động được.

Đội 3 – Thôn Chí Công – Xã Cư An – Huyện Đắk Pơ – Tỉnh Gia Lai.





# Saint Faustina Outreach







# Saint Faustina Outreach









**Saint Faustina Outreach**

# HOUSE #18

Nguyễn Kim Hùng và Trần Thị Phương.

Vợ chồng già, ông bị tim nặng, nhà cửa sắp sập mà không có khả năng xây lại, mùa mưa nguy đến tính mạng.

Tú An, Đồng Găng, An Khê.



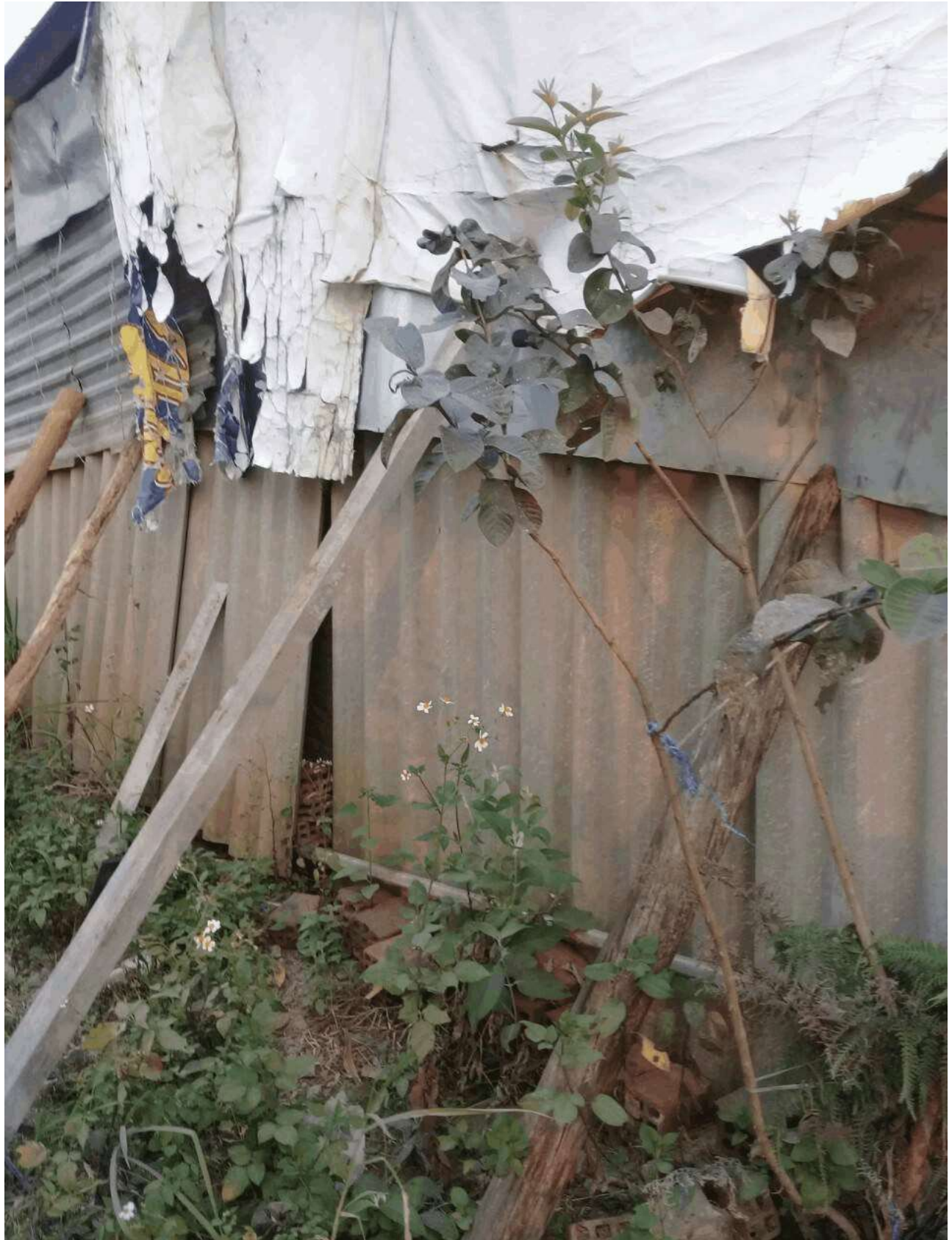
# Saint Faustina Outreach







# Saint Faustina Outreach





**Saint Faustina Outreach**









