



NGÔI NHÀ TÌNH THƯƠNG #31

Ân Nhân Bảo Trợ: JIMMY LE

Gia đình:

Chồng: Lê thành Tâm, 1985

Vợ: Huỳnh thị Cân, 1986

Con 1: Lê bảo Khang, 2009

Con 2: Lê gia Bảo, 2011

Con 3: Lê bảo Nam, 2013

Con 4: Lê khánh Băng, 2015

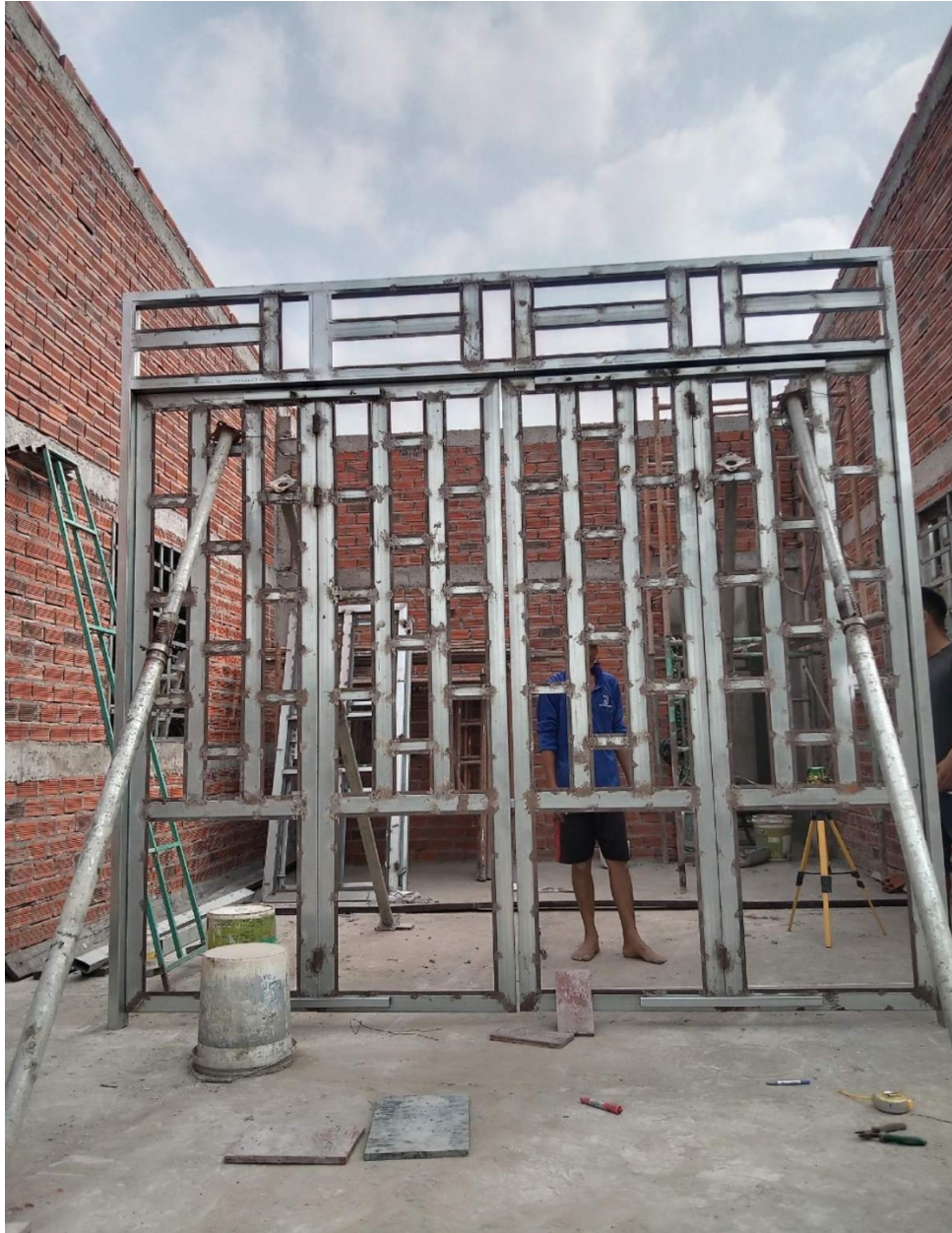
Địa chỉ: Ấp kênh bụi cũ, xã hậu thanh đông, tân thanh, long an

Hoàn cảnh: Rất nghèo khổ, làm mướn, không đất làm ruộng, bữa cơm, bữa cháo, chồng bị dạ dày mãn tính. Mướn ruộng làm lỗ lỗ, nợ nặng chồng chất, con cái chẳng đưa nào đến trường.















Lời Tri ân:

Kính thưa Hội bác ái Faustina Outreach, USA.

Gia đình chúng tôi hết lòng cảm ơn Hội vì đã yêu thương nâng đỡ trao ban cho gia đình chúng tôi căn nhà mới. Đã hơn 10 năm qua, gia đình chúng tôi sống chật vật trong căn nhà siêu vẹo, làm mãi mà không cất được căn nhà nhỏ lành lặn, lo ăn mỗi ngày, con cái học hành bệnh tật, không biết đến khi nào mới xây được căn nhà nhỏ. Cho nên khi có được căn nhà mới này, Chúng tôi không biết dùng lời lẽ nào để diễn tả được hết niềm vui, chỉ biết cúi đầu tri ơn, hết lòng cảm ơn Hội Faustina Outreach. Xin ơn trên ban muôn phước lành cho Hội.

Xin kính chúc Hội Bác ái Faustina Outreach sức khỏe và bình an.